

5.1 DES ATOUTS LIÉS À UN PAYSAGE QUALIFIÉ DE « PAYSAGE NATUREL EXCEPTIONNEL »

Florilège des atouts du site classé exprimés par les acteurs du territoire participant aux groupes de travail de l'automne 2016*



5.2 DES FAIBLESSES PRINCIPALEMENT LIÉES À L'ÉCONOMIE TOURISTIQUE

Florilège des faiblesses du site classé exprimées par les acteurs du territoire participant aux groupes de travail de l'automne 2016*



* La liste des acteurs concernés est présentée en annexe 2 page 106

5.3 UNE PERCEPTION COMMUNE ET PARTAGÉE DE « L'ESPRIT DES LIEUX »

« L'esprit des lieux » désigne la personnalité d'un site classé. Il relève d'une appréciation à la fois objective et sensible exprimée par le paysage.

Pour le site classé de la Conca d'Oro et du vignoble de Patrimonio, l'esprit des lieux se définit par « *la forte impression, voire l'émotion suscitée par la qualité et l'unicité du lieu (...). Le paysage est singulier issu d'un territoire naturel mis en valeur harmonieusement* » (cf. rapport de présentation pour le classement du site, DREAL Corse 2012).

Le florilège des mots clefs exprimés par les acteurs du territoire participant aux groupes de travail de l'automne 2016 traduit un esprit des lieux commun et partagé, exprimé dans les schémas ci-dessous.

Florilège des mots clefs qui traduisent les perceptions du site classé exprimés par les acteurs du territoire participant aux groupes de travail de l'automne 2016*

Enclavé **Travaillé** Nature géologique
Vivant Arêtes calcaires **Habité**
Grandiose **Vignoble** **Structure** Riche
Vallée Agriculture **Lumineux** Ordonné Vert
Diversifié Naturel **Originalité** Fermé
 Inaccessible **Mer** Patrimoine religieux et culturel

Synthèse des mots en image



* La liste des acteurs concernés est présentée en annexe 2 page 106

CHAPITRE 6- SYNTHÈSE DES ENJEUX DU SITE CLASSÉ

6.1 ENJEUX DE PRÉSERVATION ET DE VALORISATION DES QUALITÉS PAYSAGÈRES

Le site classé de la Conca d'Oro et du vignoble de Patrimonio s'inscrit dans un paysage vivant, dont les éléments à forte valeur patrimoniale peuvent s'altérer en fonction des choix et actions de chacun : un aménagement de parcelle agressif dans le relief, une construction non intégrée avec des volumes et matériaux standards...

> Il s'agit d'évoluer et de composer avec les éléments de qualité paysagère dans une réciprocity site / projet pour préserver et valoriser les qualités exceptionnelles du site et être reconnu comme un territoire d'excellence.

Éléments cibles



La mixité agricole et végétale



Les lisières vigne / bois



Le maquis et la forêt



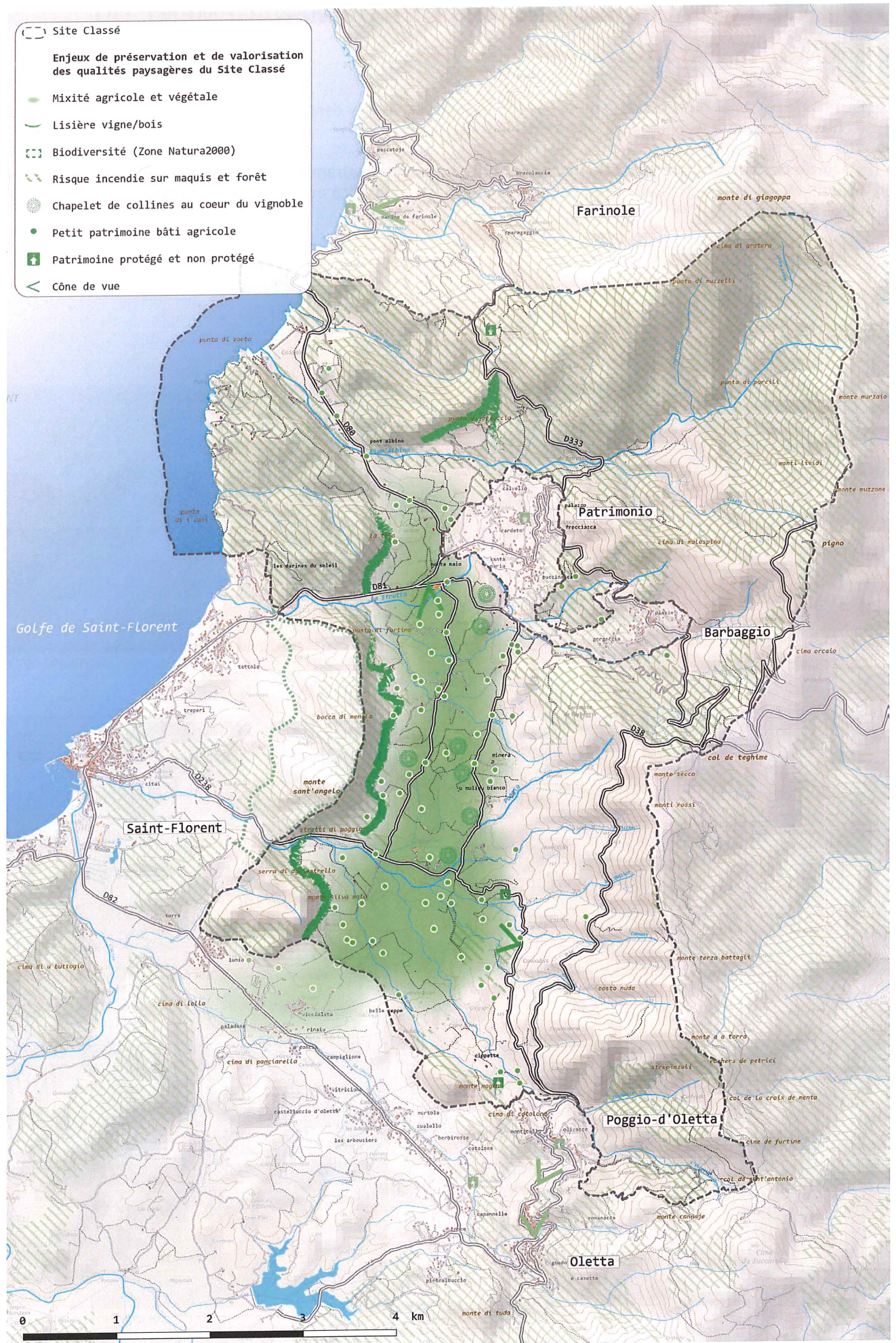
Le chapelet de collines au coeur du site



Patrimoine protégé



Les petits bâtis agricoles



6.2 ENJEUX D'ACCOMPAGNEMENT ET D'AMÉNAGEMENT DU PATRIMOINE PAYSAGER

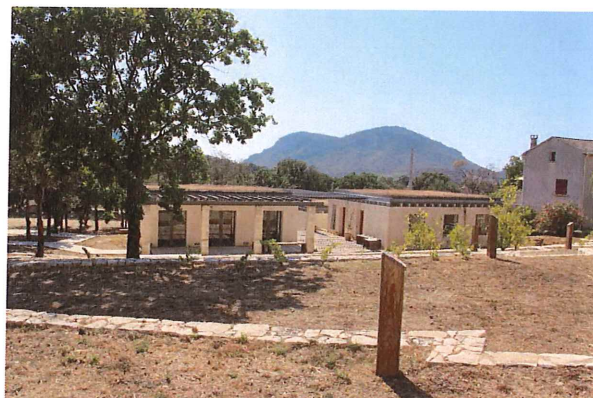
Le patrimoine paysager du site classé n'est pas figé et doit s'envisager dans une perspective de développement et d'excellence technique, économique, environnementale...

> Il s'agit de permettre l'évolution du paysage du site classé en assurant la pérennité du patrimoine existant et en accueillant les aménagements futurs capables d'enrichir l'identité et les qualités paysagères à venir du site classé et de ses périphéries.

Éléments cibles



Le point de vue de Teghime



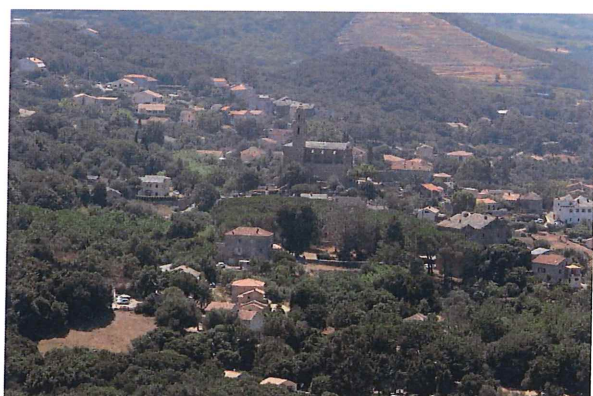
La maison des vins



La restauration post-incendie



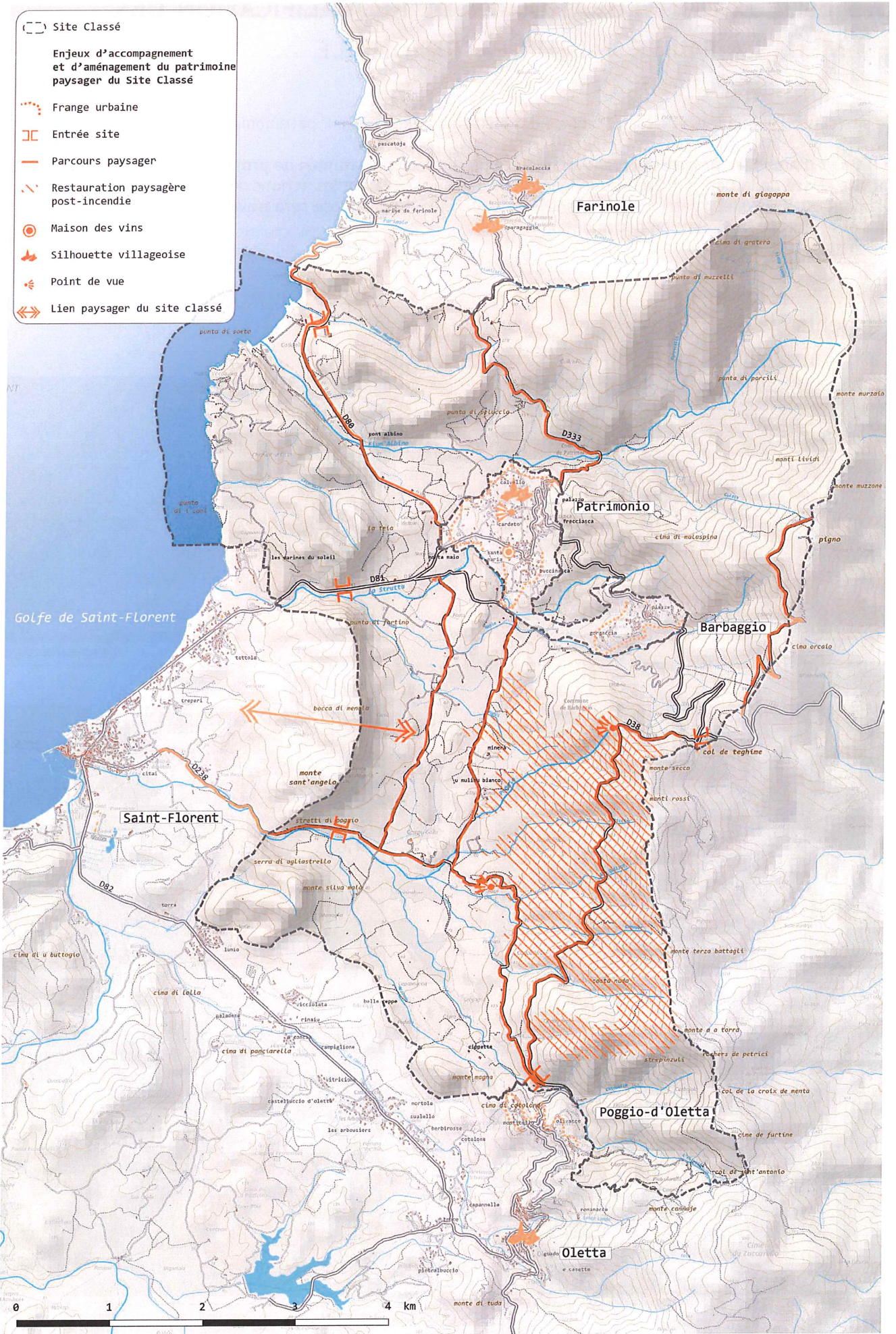
Les parcours paysagers



Patrimoine protégé



Les entrées sur le site classé



6.3 ENJEUX D'INTÉGRATION ET DE REQUALIFICATION DES ÉLÉMENTS À FAIBLE VALEUR PATRIMONIALE

Le site classé inclut au sein de son périmètre des éléments à faible valeur patrimoniale.

> Il s'agit d'amplifier progressivement au fil du temps et des opportunités de projet, le caractère pittoresque du site classé de la Conca d'Oro et du vignoble de Patrimonio. Selon les actions de gestion de chacun, un élément à faible valeur patrimoniale, dénaturé, dépareillé ou détérioré sera travaillé pour s'intégrer dans le site et renforcer sa dimension patrimoniale.

Éléments cibles



Les abords des routes



Le réseau électrique



Les parcelles décaissées



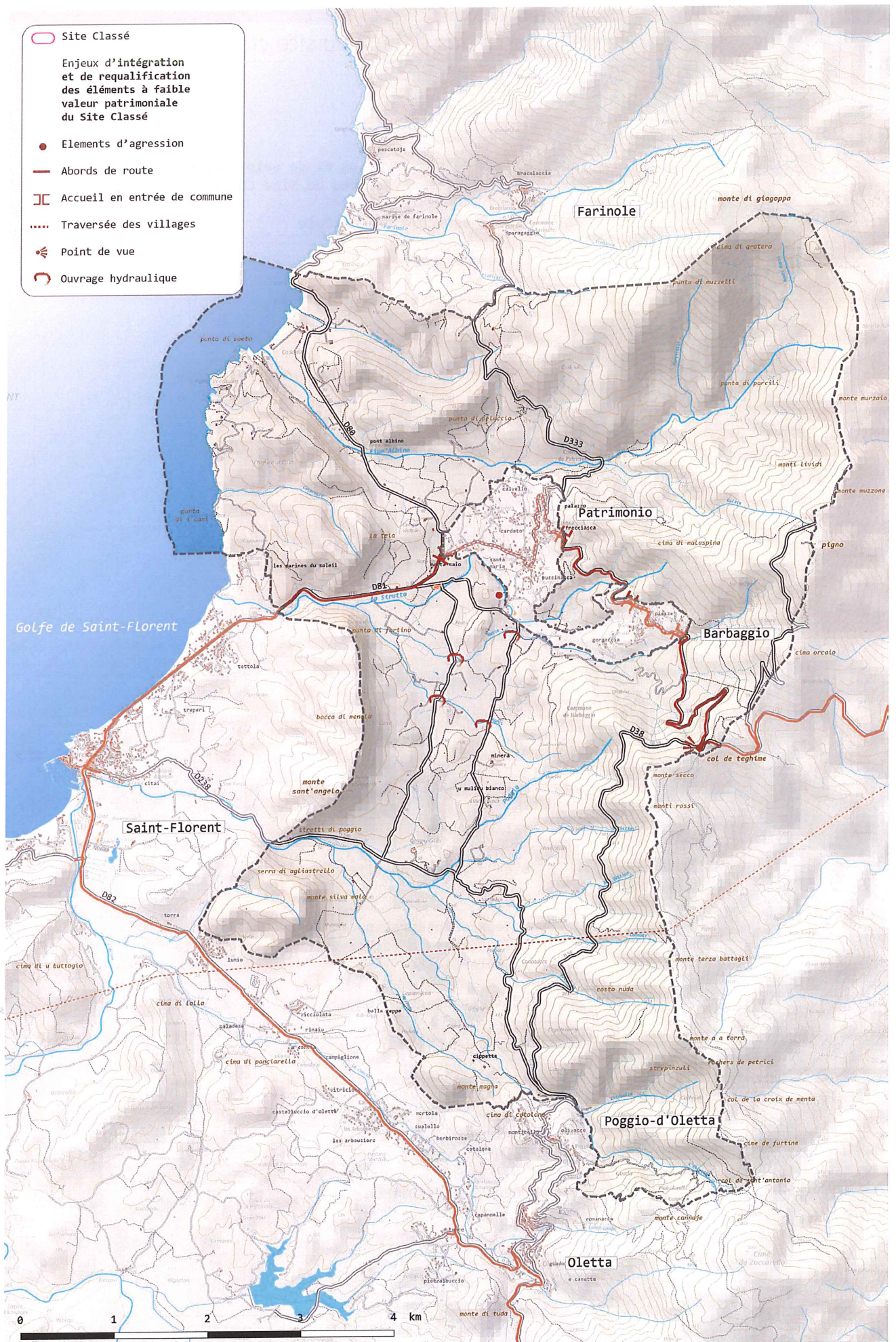
Les points de vue non aménagés



La vigne pyramidale





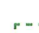





La signalétique











Légende de la carte des enjeux du site classé

 Site Classé







Enjeux de préservation et de valorisation des qualités paysagères du Site Classé

-  Mixité agricole et végétale
-  Lisière vigne/bois
-  Biodiversité (Zone Natura2000)
-  Risque incendie sur maquis et forêt
-  Chapelet de collines au coeur du vignoble
-  Petit patrimoine bâti agricole
-  Patrimoine protégé et non protégé
-  Cône de vue

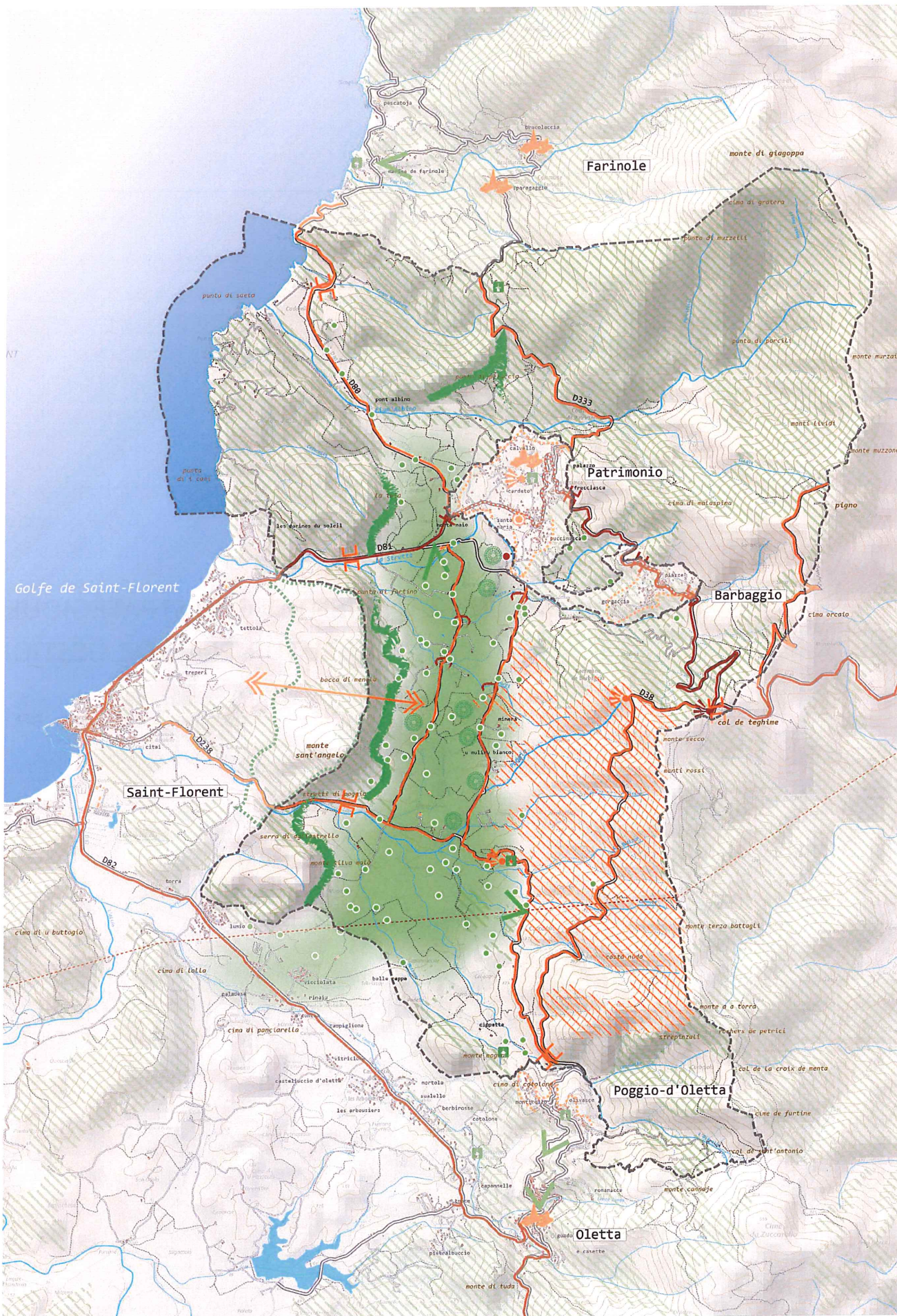
Enjeux d'accompagnement et d'aménagement du patrimoine paysager du Site Classé

-  Frange urbaine
-  Entrée site
-  Parcours paysager
-  Restauration paysagère post-incendie
-  Maison des vins
-  Silhouette villageoise
-  Point de vue
-  Lien paysager du site classé

Enjeux d'intégration et de requalification des éléments à faible valeur patrimoniale du Site Classé

-  Elements d'agression
-  Abords de route
-  Accueil en entrée de commune
-  Traversée des villages
-  Point de vue
-  Ouvrage hydraulique

Carte des enjeux du site classé



CHAPITRE 7- AXES ET ORIENTATIONS STRATÉGIQUES DU FUTUR PLAN DE GESTION